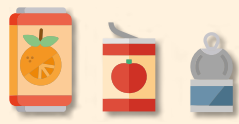


# À RECYCLER



Tous les papiers



Tous les emballages en métal

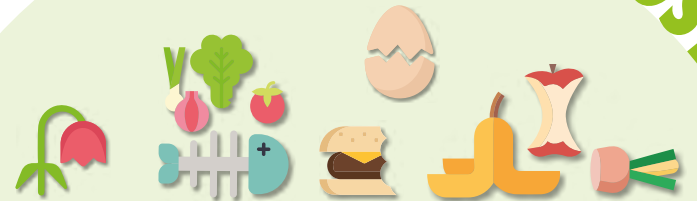


Tous les petits cartons



Tous les emballages en plastique et polystyrène

# À COMPOSTER



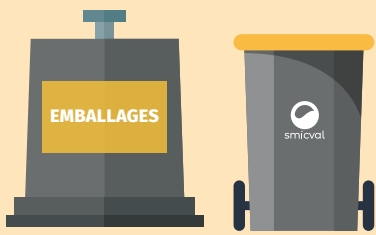
Restes alimentaires - épluchures  
fleurs fanées - coquilles d'œufs broyées



Dosettes souples de café - sachets de thé  
essuie-tout - serviettes et mouchoirs en papier

# GUIDE DU TRI

## QUE FAIRE DE MES DÉCHETS ?



# À RECYCLER



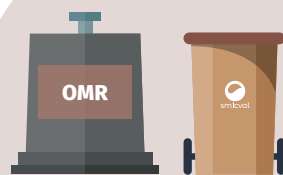
Vêtements - chaussures - linge  
propres et emballés  
dans des sacs plastique



# À RECYCLER



Bouteilles en verre - bocaux - flacons  
vidés non lavés sans bouchons et couvercles



# À JETER



Objets divers - couches  
lingettes - vaisselle

# EN PÔLE RECYCLAGE



Cartons

Équipements électriques  
et électroniques

(ampoules, machine à laver,  
jouets, informatique, outils...)



Métaux

(ustensiles de cuisine,  
table à repasser, vélo...)



Déchets du bâtiment  
(matériaux, gravats, plâtre,  
moquette, sanitaires...)



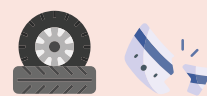
Mobilier

(lampes, tables, armoires,  
canapés, fauteuil...)



Végétaux

(hors tontes et feuilles)



Déchets divers

(radiographies,  
vaisselle cassée, pneus...)



Déchets dangereux

(acides, aérosols,  
produits phytosanitaires,  
filtres à huile de voiture,  
restes de peintures...)



Bois

(cagettes, palettes,  
morceaux de bois...)



# DONNER



Vous souhaitez donner  
des objets ou matières  
encore en bon état dont  
vous n'avez plus l'utilité ?  
Déposez-les dans les  
Mini-SMK du territoire\*



\*Pôles Recyclage de La Roche Chalais, Saint Seurin sur l'Isle, Saint Denis de Pile, Vérac, Saint Gervais, Saint Mariens, Libourne Ballastière et au sein du SMICVAL Market de Vayres.

Attention, les bouteilles de gaz, les produits explosifs, les solvants ainsi que l'amiante ne sont pas acceptés en Pôle Recyclage. RDV sur [www.dechets-nouvelle-aquitaine.fr](http://www.dechets-nouvelle-aquitaine.fr) pour avoir la liste des organismes spécialisés en charge de les traiter.