

Suis la piste de Robin, il t'a laissé quelques énigmes pour découvrir les richesses des paysages de Saint-Émilion. Reporte les lettres trouvées dans les cases colorées à la fin du jeu.

1 À Saint-Émilion, la nature, tout comme les monuments qui forment ensemble les paysages, méritent le nom de « patrimoine ». Il faut en prendre soin et c'est pour cela que les paysages sont aujourd'hui protégés ! Rends-toi près du clocher, tu trouveras la représentation d'un temple. Trouve la lettre manquante !



Réponse : O

2 Rends-toi au Cloître des Cordeliers en passant par la rue des Girondins. Place Cap du Pont, profite de la vue sur la ville avec ses deux tours. En face, tu découvres une tour carrée qui a été construite au 13ème siècle ! C'est dans cette Tour du Roy que le Conseil de la ville se réunissait au Moyen Âge pour prendre des décisions importantes. Découvre son nom grâce à ce rébus :



Réponse : LA J URAD E

À droite, tu peux voir le clocher qui domine toute la ville et les vignes aux alentours. On le voit et on l'entend de très loin, guidant ainsi les pèlerins dans la ville et vers l'église. Il y a eu 5 groupes de religieux différents dans la ville pour accueillir ces voyageurs. Quel est le surnom donné aux franciscains qui priaient dans l'église située derrière toi ?

Réponse : LES CO R D ELI ERS

3 Les moines qui occupaient ce monastère cultivaient aussi la vigne. Passe par la rue et la Porte Brunet, tu arrives sur la place du Grand Vinetier. C'est par cette porte que rentraient les marchands qui venaient vendre le vin et le blé produits dans notre région. Le paysage avec la vallée qui s'ouvre sur ta droite porte un nom. Résous ces mots croisés pour le trouver !

1 CALECHE
2 COCCINELLE
3 MOULIN
4 ABEILLE
5 SOLEIL

- 1- Attelage, avant la voiture, tiré par des chevaux ou des bœufs.
- 2- Je suis une petite bête à pois, qui mange les pucerons sur les plantes.
- 3- Quand les champs étaient plantés de blé, je pouvais être à eau ou à vent.
- 4- Grâce à ces petits insectes volants, le pollen passe de fleurs en fleurs.
- 5- Il brille pour faire mûrir les raisins.

4 Devine le nom de la rivière qui coule loin du village, tout en bas dans la vallée grâce à ce rébus :



Réponse : LA D ORDOGNE

Descends le coteau par le chemin enherbé à droite et longe les vignes. Ce chemin longe les anciens remparts qui protégeaient la ville. Au Moyen-Age, il y avait beaucoup de moulins le long de cette route. Dessines-en un !



5 Monte la rue de la Madeleine. En haut de la côte, tu arrives à l'entrée d'un château. Quel est son nom ?
Réponse : A USO N E

6 A l'origine, il s'agit du nom d'un poète du 4ème siècle qui a écrit sur le vignoble de Saint-Émilion. Observe le paysage, vois comme il s'organise. Avec les mots présents sur ce dessin, complète le poème suivant :



Par un beau matin d'été, je quitte la VALLEE passant près de la RIVIERE, où les bateaux sont amarrés. Je m'engage sur le chemin qui monte le COTEAU pour cueillir de beaux raisins mûris là-haut sur le PLATEAU

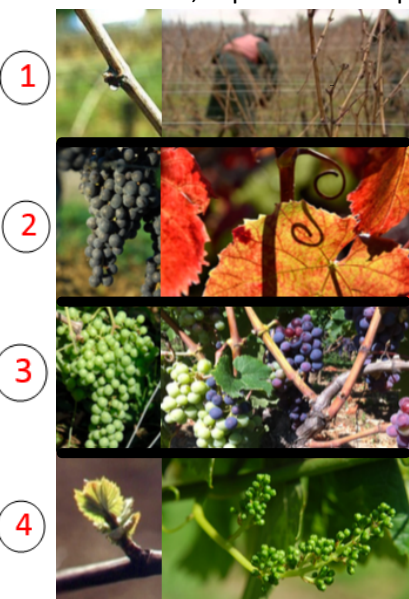
7 Des kilomètres de galeries furent creusés dans le plateau, sous la ville et les vignes. Emprunte la ruelle piétonnière et rejoins la rue des Douves pour voir l'entrée d'une carrière souterraine. Cette pierre jaune était extraite sous forme de blocs pour construire les maisons. Cette roche s'appelle le : C AL C AI R E

8 Observe cette ancienne photo de la rue des Douves. Il y a plus de 100 ans, des personnes vivaient dans des maisons TROGLODYTES, ce qui veut dire « creusées dans le rocher ». Qu'avaient-ils en face de chez eux ? Compare cette photo avec ce que tu vois aujourd'hui.

Réponse : UN J ARD I N



9 Va au bout de la **rue des Douves** et rentre dans le village par la **Porte Saint-Martin** pour aller dans la **rue du Couvent**. Observe les vignes près de la **Tour du Roy**. La vigne pousse à travers le calcaire pour produire du raisin. Relie les images correspondant aux saisons de la pousse de la vigne. À quelle étape sommes-nous aujourd'hui ? Si la **Maison du Vin** est ouverte, au bout de la **rue des Ecoles**, tu peux visiter l'exposition. Elle pourrait t'aider.



1 Les bourgeons apparaissent. Puis c'est le tour des feuilles et des fleurs qui vont donner de petites grappes. C'est ... le P **R**INTEMPS. 4

2 Les grappes grossissent et changent de couleur. C'est ... l'É **T**É. 3

3 Le raisin est mûr : on le cueille pendant les Vendanges. Puis la vigne se rendort et les feuilles tombent. C'est ... l'A **U**TOMNE. 2

4 La vigne « dort ». C'est le moment de la tailler. C'est ... l'H **I**VER. 1

10 Trouve maintenant le nom de la zone inscrite au Patrimoine Mondial de l'Humanité par l'UNESCO avec ses 8 villages.

J U R I D I C T I O N

Robin comprend mieux son « coteau » : une région où l'on cultive la vigne pour faire du vin depuis très longtemps. Les 8 villages de la Juridiction de Saint-Emilion étaient dirigés par la Jurade il y a plus de 800 ans. Depuis, la nature et les bâtiments, que les Hommes ont construit pour vivre et produire du vin, créent des paysages vivants qu'il nous faut protéger.

En Gironde, dans plusieurs sites touristiques, Robin t'invite à faire des découvertes tout en t'amusant ! Pour connaître les sites, connecte-toi sur : www.gironde-tourisme.fr/sur-place/a-faire-en-famille/les-pistes-de-robin

Saint-Emilion Tourisme - Place des Créneaux - 33330 Saint-Émilion
+33 (0)5 57 55 28 28 - accueil@saint-emilion.tourisme.com - www.saint-emilion-tourisme.com



PISTE DE ROBIN

NATURE

NIVEAU 1

5 à 8 ans

*A la découverte des paysages inscrits au
patrimoine mondial de l'UNESCO*

Bonjour !

Je m'appelle Robin ! Je suis fier de mon « coteau » comme je l'appelle !

Je vis ici, où mes parents travaillent la vigne et font du vin.

En 1999, je n'étais pas né quand les paysages, que je connais bien, ont été inscrits au Patrimoine Mondial de l'Humanité. Des personnes de toute la France mais aussi du monde entier viennent chez moi. Et j'aimerais bien comprendre pourquoi ! Veux-tu m'aider ? Alors, suis-moi !



Saint-Emilion Tourisme

Suis la piste de Robin, il t'a laissé quelques énigmes pour découvrir les richesses des paysages de Saint-Émilion. Reporte les lettres trouvées dans les cases colorées à la fin du jeu.

1 À Saint-Émilion, la nature, tout comme les monuments qui forment ensemble les paysages, méritent le nom de « patrimoine ». Il faut en prendre soin et c'est pour cela que les paysages sont aujourd'hui protégés ! Rends-toi près du clocher, tu trouveras la représentation d'un temple. Recopie les lettres formant les piliers du temple !



Réponse UNESC O

2 Rends-toi au Cloître des Cordeliers en passant par la rue des Girondins. Place Cap du Pont, profite de la vue sur la ville avec ses deux tours. En face, tu découvres une tour carrée qui a été construite au 13ème siècle ! C'est dans cette Tour du Roy que le Conseil de la ville se réunissait au Moyen Âge pour prendre des décisions importantes et gérait la ville mais aussi les 8 villages autour. Découvre son nom grâce à ce rébus :



Réponse : LA J U RAD E

À droite, tu peux voir le clocher qui domine toute la ville et les vignes aux alentours. On le voit et on l'entend de très loin, guidant ainsi les pèlerins dans la cité. Il y a eu 5 groupes de religieux différents dans la ville pour accueillir ces voyageurs, dont les Cordeliers, appelés aussi Franciscains. Tu es juste devant leur église. Les moines qui occupaient ce monastère produisaient du vin et on en fait encore ! Comment s'appelle ce vin pétillant ?

Réponse : DU C R EMAN T



3 Les moines qui occupaient ce monastère cultivaient aussi la vigne. Passe par la rue et la Porte Brunet, tu arrives sur la place du Grand Vinetier. C'est par cette porte que rentraient les marchands qui venaient vendre le vin et le blé produits dans notre région. Le paysage avec la vallée qui s'ouvre sur ta droite porte un nom. Résous ces mots croisés pour le trouver !

1 CALECHE
2 COCCINELLE
3 MOULIN
4 ABEILLES
5 SOLEIL

1- Attelage, avant la voiture, tiré par des chevaux ou des bœufs.
2- Je suis une petite bête à pois, qui mange les pucerons sur les plantes.
3- Quand les champs étaient plantés de blé, je pouvais être à eau ou à vent.
4- Grâce à ces petits insectes volants, le pollen passe de fleurs en fleurs.
5- Il brille pour faire mûrir les raisins.

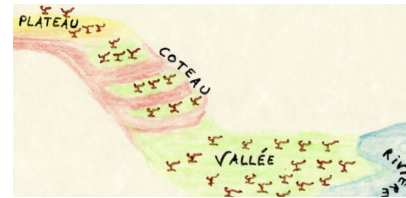
4 Devine le nom de la rivière qui coule loin du village, tout en bas dans la vallée grâce à ce rébus :



Réponse : LA D ORDOG N E

Descends le coteau par le chemin enherbé à droite et longe les vignes. Ce chemin longe les anciens remparts qui protégeaient la ville. Au Moyen Âge, il y avait beaucoup de moulins le long de cette route. Tu arrives sur la place Bouqueyre, en bas du village.

5 Monte la rue de la Madeleine. En haut de la côte, tu arrives au Château Ausone. Ausone est un poète du 4ème siècle qui a écrit sur le vignoble de Saint-Émilion. Observe le paysage, vois comment il s'organise et compose à ton tour un poème sur le vignoble avec les mots suivants : plateau, coteau, vallée, rivière.



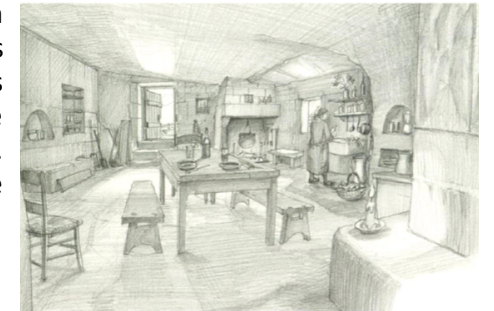
6 Des kilomètres de galeries furent creusés dans le plateau calcaire, sous la ville et les vignes. Emprunte la ruelle piétonnière et rejoins la rue des douves pour voir l'entrée d'une carrière souterraine. La pierre était extraite sous forme de blocs pour construire les maisons. À ton avis, quels outils utilisait-on pour tailler la pierre ? Image 1, 2 ou 3 ? 3



Qui utilisait ces outils ? Le TAILLEUR DE PIERRE

7 Continue le long de la rue des Douves. Il y a plus de 100 ans, des personnes vivaient dans des maisons souterraines. On peut voir des portes et des fenêtres murées au bout de cette rue. Ils cultivaient leurs potagers en face. Comment peut-on aussi appeler ce type de maison ? Réponse :

UNE MAISON
T. ROGLO DYTE



8 Va au bout de la **rue des Douves** et rentre dans le village par la **Porte Saint-Martin** pour rejoindre la **rue du Couvent**. Observe les vignes près de la **Tour du Roy**. La vigne pousse à travers le calcaire pour produire du raisin. Donne le bon numéro aux images correspondant aux saisons de la pousse de la vigne. À quelle étape sommes-nous aujourd'hui ? Si la **Maison du Vin** est ouverte, au bout de la **rue des Ecoles**, tu peux visiter l'exposition. Elle pourrait t'aider.



6 2 7 4 5 1 3

- (1) En avril les bourgeons se forment. (5) En août les raisins mûrissent.
 (2) En mai les feuilles sortent. (6) En septembre la grappe est mûre.
 (3) En juin la grappe apparaît. (7) En octobre les feuilles jaunissent avant de tomber.
 (4) En juillet les raisins se développent.

Question

Trouve le nom du cépage (variété de vigne) principal cultivé à Saint-Émilion.

Réponse : LE M **E R** LOT

9 Trouve maintenant le nom de la zone inscrite au Patrimoine Mondial de l'Humanité par l'UNESCO avec ses 8 villages.

J U R I D I C T I O N

Robin comprend mieux son « coteau » : une région où l'on cultive la vigne pour faire du vin depuis très longtemps. Les 8 villages de la Juridiction de Saint-Émilion étaient dirigés par la Jurade il y a plus de 800 ans. Depuis, la nature et les bâtiments, que les Hommes ont construit pour vivre et produire du vin, créent des paysages vivants qu'il nous faut protéger.

En Gironde, dans plusieurs sites touristiques, Robin t'invite à faire des découvertes tout en t'amusant ! Pour connaître les sites, connecte-toi sur : www.gironde-tourisme.fr/sur-place/a-faire-en-famille/les-pistes-de-robin

Saint-Émilion Tourisme - Place des Créneaux - 33330 Saint-Émilion
 +33 (0)5 57 55 28 28 - accueil@saint-emilion.tourisme.com - www.saint-emilion-tourisme.com



PISTE DE ROBIN

NATURE

NIVEAU 2

9 à 12 ans

A la découverte des paysages inscrits au patrimoine mondial de l'UNESCO

Bonjour !

Je m'appelle Robin ! Je suis fier de mon « coteau » comme je l'appelle ! Je vis ici, où mes parents travaillent la vigne et font du vin. En 1999, je n'étais pas né quand les paysages que je connais bien ont été inscrits au Patrimoine Mondial de l'Humanité. Des personnes de toute la France mais aussi du monde entier viennent chez moi. Et j'aimerais bien comprendre pourquoi ! Veux-tu m'aider ? Alors, suis-moi !



Saint-Émilion Tourisme

Suis la piste de Robin, il t'a laissé quelques énigmes pour découvrir les richesses des paysages de Saint-Émilion. Reporte les lettres trouvées dans les cases colorées à la fin du jeu.

1 À Saint-Émilion, la nature, tout comme les monuments qui forment ensemble les paysages, méritent le nom de « patrimoine ». Il faut en prendre soin et c'est pour cela que les paysages sont aujourd'hui protégés. Rends-toi près du clocher, tu trouveras la représentation du temple de la culture qui le protège ! Que signifie UNESCO ?

UNESCO OR GAN I SATION des NA TIONS UN IES pour
l'ED U CATION , la SC IENCE et la CU LTURE

2 Rends-toi au Cloître des Cordeliers en passant par la rue des Girondins. Place Cap du Pont profite de la vue sur la ville avec ses deux tours. En face, tu découvres une tour carrée construite au XIIIème siècle ! C'est dans cette Tour du Roy que le Conseil de la ville se réunissait pour prendre des décisions importantes. Découvre le nom de cette assemblée qui gérait la ville mais aussi les 8 villages aux alentours grâce à cette charade :

- Mon premier est le liquide extrait du fruit pressé.
- Selon Jean de La Fontaine, mon second est des villes ou des champs.
- Mon troisième est égal à $30 \times 2 - 60 \div 6 = 10 - 8 = 2$
- Mon tout forme le nom de la Confrérie des Vins de Saint-Émilion de nos jours et du conseil municipal au Moyen Âge.

Réponse : LA J URADE

À droite, tu peux voir le clocher qui domine toute la ville et les vignes aux alentours. On le voit et on l'entend de très loin, guidant ainsi les pèlerins dans la cité. Il y a eu 5 groupes de religieux différents dans la ville pour accueillir ces voyageurs, dont les Cordeliers, appelés aussi Franciscains. Tu es juste devant leur église. Les moines qui occupaient ce monastère produisaient du vin et on en fait encore ! Comment s'appelle ce vin pétillant produit ici depuis le XIXème siècle ?

Réponse : DU C REMANT

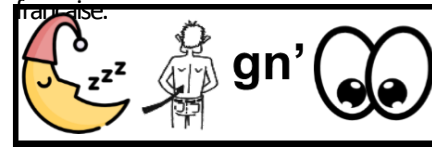


3 Passe par la rue et la Porte Brunet, tu arrives sur la place du Grand Vinetier. C'est par cette porte que rentraient les marchands qui venaient vendre le vin et le blé qui produits dans la région. Le paysage avec la vallée qui s'ouvre sur ta droite porte un nom. Trouve-le en reportant la lettre indiquée par une couleur dans le tableau ci-dessous :

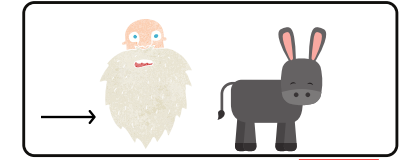
1. C'est le lieu d'élevage du vin en barrique : CHAI
2. Célèbre poète romain du IVème siècle qui a vécu ici et qui a donné son nom à un château prestigieux (toit en ardoise en face) : AUSONE
3. Principal cépage utilisé dans les vins de Saint-Émilion : MERLOT
4. Contenant fabriqué par le tonnelier : la BARRIQUE
5. Élément vital à l'Homme comme aux plantes : EAU
6. La Terre lui tourne autour : SOL E I L

Réponse : COM B E S I L

4 Devine le nom des 2 rivières qui coulent non loin du village, l'une en bas dans la vallée au sud et l'autre au nord. Elles représentaient les frontières du territoire dirigé par la Jurade du Moyen Âge à la Révolution française.



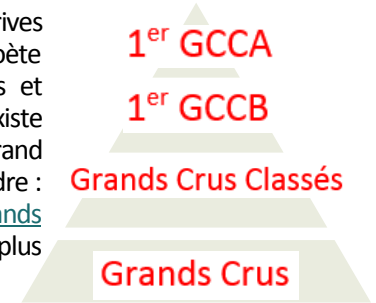
Réponse : LA D O RDOGNE



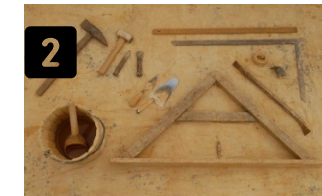
Réponse : LA BARBA N NE

Descends le coteau par le chemin enherbé à droite et longe les vignes. Il était bordé de moulins au Moyen Age. A gauche, tu verras les anciens remparts qui protégeaient la ville.

5 Monte la rue de la Madeleine. En haut de la côte, tu arrives à l'entrée du fameux château qui tient son nom du poète romain. Certains châteaux de Saint-Émilion sont classés et celui-ci se trouve en-haut de la pyramide. Sachant qu'il existe deux appellations (AOC), Saint-Émilion et Saint-Émilion Grand Cru, complète la pyramide des vins en remettant dans l'ordre : Grands Crus Classés, 1ers Grands Crus Classés A, 1ers Grands Crus Classés B et Grands Crus sachant que la catégorie la plus prestigieuse est en haut de la pyramide.



6 Des kilomètres de galeries furent creusés dans le plateau calcaire, sous la ville et les vignes. Emprunte la ruelle piétonnière et rejoins la rue des douves pour voir l'entrée d'une carrière souterraine. La pierre était extraite sous forme de blocs pour construire les maisons. À ton avis, quels outils utilisait-on pour tailler la pierre ? Image 1, 2 ou 3 ? 3



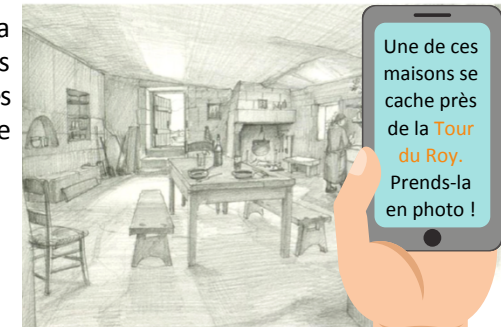
Qui utilisait ces outils ? Le T AILLEUR DE PIERRE

7 Continue le long de la rue des Douves. Il y a plus de 100 ans, des personnes vivaient dans des maisons souterraines. On peut toujours voir des portes et des fenêtres murées au bout de cette rue. Ils cultivaient leur potager en face.

Comment peut-on aussi appeler ces maisons ?

UNE MAISON

T. ROGLO D YTE



Une de ces maisons se cache près de la Tour du Roy. Prends-la en photo !

8 Va au bout de la **rue des Douves** et rentre dans le village par la **Porte Saint-Martin** pour aller dans la **rue du Couvent**. Observe les vignes près de la **Tour du Roy**. La vigne pousse à travers le calcaire pour produire du raisin. Donne un numéro aux images correspondant aux saisons de la pousse de la vigne. À quelle étape sommes-nous aujourd'hui ? Si la **Maison du Vin** est ouverte, au bout de la **rue des Ecoles**, tu peux visiter l'exposition. Elle pourrait t'aider.



6

2

7

4

5

1

3

(1) En avril les **bourgeons** se forment.

(2) En mai les **feuilles** sortent.

(3) En juin la **grappe** apparaît.

(4) En juillet les raisins **grossissent**.

(5) En août les raisins **murissent**.

(6) En septembre la grappe **est mûre**.

(7) En octobre les feuilles **jaunissent** avant de

tomber.

Question

Trouve le nom du cépage (variété de vigne) principal cultivé à Saint-Émilion.

Réponse : LE M **E R** LOT

9 Trouve maintenant le nom de la zone inscrite au Patrimoine Mondial de l'Humanité par l'UNESCO avec ses 8 villages.

J U R I D I C T I O N

Robin comprend mieux son « coteau » : une région où l'on cultive la vigne pour faire du vin depuis très longtemps. Les 8 villages de la Juridiction de Saint-Émilion étaient dirigés par la Jurade il y a plus de 800 ans. Depuis, la nature et les bâtiments, que les Hommes ont construit pour vivre et produire du vin, créent des paysages vivants qu'il nous faut protéger.

En Gironde, dans plusieurs sites touristiques, Robin t'invite à faire des découvertes tout en t'amusant ! Pour connaître les sites, connecte-toi sur : www.gironde-tourisme.fr/sur-place/a-faire-en-famille/les-pistes-de-robin

Saint-Émilion Tourisme - Place des Créneaux - 33330 Saint-Émilion

+33 (0)5 57 55 28 28 - accueil@saint-emilion.tourisme.com - www.saint-emilion-tourisme.com



PISTE DE ROBIN

NATURE

NIVEAU 3

13 à 15 ans

A la découverte des paysages inscrits au patrimoine mondial de l'UNESCO

Bonjour !

Je m'appelle Robin ! Je suis fier de mon « coteau » comme je l'appelle ! Je vis ici, où mes parents travaillent la vigne et font du vin.

En 1999, je n'étais pas né quand les paysages que je connais bien ont été inscrits au Patrimoine Mondial de l'Humanité. Des personnes de toute la France mais aussi du monde entier viennent chez moi. Et j'aimerais bien comprendre pourquoi ! Veux-tu m'aider ? Alors, suis-moi !



Saint-Émilion Tourisme